

## REGISTRE PUBLIC D'ACCESSIBILITÉ CHALON SUR SAÔNE

---

Office de Tourisme et des Congrès du Grand Chalon

Adresse : 2 / 4 place du Port Villiers – 71100 Chalon-sur-Saône

Téléphone : 03 85 48 37 97

Email : [officedetourisme@achalon.com](mailto:officedetourisme@achalon.com)

Site Internet : [www.achalon.com](http://www.achalon.com)

### 1. Informations générales sur l'établissement

Type d'établissement : Office de Tourisme – ERP type L, catégorie 5

Statut : EPIC

Responsable : Florence CAPELLI – Directrice Générale

Référent accessibilité : À compléter

Le Bureau d'Information Touristique de Chalon sur Saône fait partie de l'Office de Tourisme du Grand Chalon.

Il accueille les visiteurs tout au long de l'année et est accessible aux différents publics en situation de handicap.

L'Office de Tourisme de Chalon sur Saône est labellisé Tourisme & Handicap pour les 4 handicaps.

### 2. État d'accessibilité de l'établissement

L'accès se fait 4 place du port Villiers. Il est possible de stationner sur une place handicapée à 20 mètres de l'établissement.

Conformité aux règles d'accessibilité : Oui

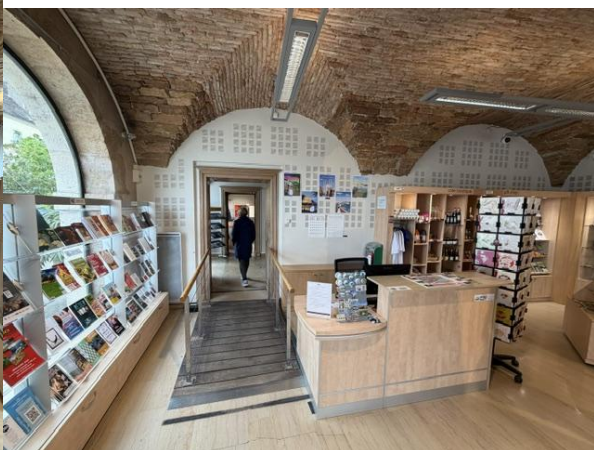
Accueil physique : Oui

Comptoir adapté PMR : Oui comptoir accueil abaissé coulissant permettant l'accueil de personnes en fauteuil roulant, Boucle auditive, plan incliné pour accéder à la salle d'exposition....

Sanitaires accessibles : Oui

Signalétique adaptée : Oui signalétique adaptée sur les présentoirs pour indiquer les thématiques des documents exposés

Chemins extérieurs : Oui



### 3. Services accessibles

Accueil en langue des signes : Non

Documentation adaptée : Oui (présentation de la commune en gros caractères et braille)

FALC : Non

Site internet RGAA : En cours

#### 4. Formation et sensibilisation

Nombre de personnes formées : 6 (Isabelle Prost, Sylvie Bonin, Andréa Fernandes, Cinthia Pinna, Corinne Gadan, Nelly Payot)

Dernière formation : 2024 Corinne Gadan

Organisme : MASCOT BFC

Public formé : Personnel d'accueil

##### ACCESSITOUR

5 lieu dit Beg Chatel  
29340RIEC SUR BELON  
Email: formations@accessitour.com  
Tel: 0752088995



### Attestation individuelle de formation

Je, soussigné : **Sophie PAPIN**, représentant de l'organisme de formation ACCESSITOUR,

atteste que : **GADAN Corinne**

a suivi la formation :

#### Accueil des publics en situation de handicap

Lieu de la formation : **Hôtel IBIS Dijon Gare 15 Avenue Albert 1er 21000 Dijon.**

Dates de la formation : **01-02 octobre 2024.**

Durée de la formation : **2 jours.**

Heures de formations réalisées : **14 :00**

Type d'action de formation : **Action de formation**

Formatrice : **Sophie PAPIN**

#### Durée de la formation

Jours	Horaires matin	Horaires après-midi
01 octobre 2024	9h-12h30	13h30-17h
02 octobre 2024	9h-12h30	13h30-17h
Durée	7h	7h

Fait à RIEC SUR BELON.



**Accessitour** Sophie PAPIN  
contact@accessitour.com Gérante  
5 Beg Chatel  
29340 Riec sur Belon  
www.accessitour.com  
07 52 08 89 95

D.R.CONSULTANT – Dominique RABET  
15 avenue Legrand – Bât. B – 95100 ARGENTEUIL  
Tél. 06 08 31 93 35 – mail : dominique.rabet@orange.fr

**ATTESTATION DE FORMATION**

Dominique RABET, formatrice, certifie que :

Nelly PAVOT

De l'office de tourisme et des congrès du :

GRAND CHALON

a participé à la formation organisée par la Mission d'Accompagnement, de Soutien et de  
Conseil aux Offices de Tourisme de Bourgogne-Franche Comté  
et animée par D.R.CONSULTANT –  
organisme de formation N° 11 92 19140 92 auprès du préfet de la région Ile de France

**L'accueil des personnes en situation de handicaps en OT et SI**

Selon un programme conforme aux exigences O.T.F. et de l'ATH pour l'obtention de la Marque  
Tourisme et Handicap.

**Les lundi 16 et mardi 17 octobre 2017 de 9H.00 à 17H. 30 (14 heures)  
à AUTUN (dans les locaux la pépinière d'entreprises d'Autun)**

A l'issue de ce stage, le stagiaire :

- connaît les 4 principales déficiences (caractéristiques générales),
- a acquis les attitudes fondamentales face aux clients porteurs d'une déficience,
- connaît le label Tourisme et Handicap et la procédure d'obtention,
- comprend les critères principaux de ce label : recensement de l'offre, adaptation des supports de communication, mise en place d'une signalétique claire avec pictogrammes et organisation spatiale pour maintenir une bonne accessibilité de l'Office de Tourisme.

Fait à Autun, le 17 octobre 2017

Le stagiaire

L'organisme de formation

**D.R.CONSULTANT**  
15 Avenue Legrand – Bât. B  
95100 ARGENTEUIL  
Tél. : +33 (0)1 39 80 85 53  
@ dominique.rabet@orange.fr  
Siret 411 884 174 00052 – APE 7022Z  
O.J. 11 92 19140 92 / Préfet L.D.F.

Document en 2 exemplaires (Stagiaire / OF) + une photocopie pour MASCOT BFC

Accompagnement de mise en accessibilité – formation – spécialité des techniques d'accueil et de l'accessibilité  
Organisme de formation enregistré auprès du Préfet de la Région Ile de France sous le numéro 11 92 19140 92  
Siret 411 884 174 00052 – APE 7022Z

## **5. Contact et réclamation**

Contact : Référent accessibilité : Isabelle PROST

Adresse : Office de Tourisme du Grand Chalon

Email : [isabelleprost@achalon.com](mailto:isabelleprost@achalon.com)

## Annexes



## Accessibilité de l'établissement



**Bienvenue** Office de Tourisme de Chalon sur Saône

→ Le bâtiment et tous les services proposés sont accessibles à tous

oui  non

→ Le personnel vous informe de l'accessibilité du bâtiment et des services

oui  non



### Formation du personnel d'accueil aux différentes situations de handicap

→ Le personnel est sensibilisé.

C'est-à-dire que le personnel est informé de la nécessité d'adapter son accueil aux différentes personnes en situation de handicap.

→ Le personnel est formé.

C'est-à-dire que le personnel a suivi une formation pour un accueil des différentes personnes en situation de handicap.

→ Le personnel sera formé.



### Matériel adapté

→ Le matériel est entretenu et réparé  oui  non

→ Le personnel connaît le matériel  oui  non



Contact : [isabelleprost@achalon.com](mailto:isabelleprost@achalon.com)



### Consultation du registre public d'accessibilité :



à l'accueil



sur le site internet

N° SIRET : 51356647100027

Adresse : 4 Place du Port Villiers, 71100 Chalon sur Saône

Affaire suivie par : David BOUHELIER



## DECISION DE LABELLISATION TOURISME & HANDICAP

À l'attention de Mme FLORENCE CAPELLI, représentant l'établissement  
OFFICE DE TOURISME DU GRAND CHALON, situé à 71100 CHALON-SUR-  
SAONE.

Conformément aux dispositions de l'arrêté relatif aux conditions d'attribution  
et de retrait du label Tourisme & Handicap, Atout France a examiné la  
demande de labellisation et a décidé de labelliser votre établissement «  
Tourisme & Handicap » selon la déclinaison suivante :

- Handicap Auditif
- Handicap Mental
- Handicap Moteur
- Handicap Visuel

Cette labellisation est assortie de recommandations suivantes :

Avis favorable pour les handicaps Auditif, Mental et Moteur et Visuel Nous  
vous invitons à ajouter le descriptif de votre établissement à minima en  
français et à indiquer si votre structure détient d'autres labels

Nous vous invitons à mettre en œuvre les points d'amélioration ainsi identifiés.

**Rappel / Avertissement** – Conformément à la réglementation relative au label  
« Tourisme & Handicap », le non-respect des critères de labellisation comme  
tout manquement au règlement d'usage de la marque associée au label sont  
des motifs de résiliation de la labellisation. Il vous appartient par conséquent  
de veiller au respect par votre établissement de la réglementation du label «

Tourisme & Handicap », en ce inclus notamment le Règlement d'usage de la  
marque associée.

Le 15/11/23

Christophe Strobel

Sous-directeur du tourisme -  
DGE